

Electricity source

The graph on the left shows different types of energy sources used to produce electricity in Vanuatu during the month of March 2020. The main energy source was diesel combustion that contributed 79.5 % of total electricity produced. The hydro in Santo generated 10.1% of electricity, while the windmills, Solar panels and copra oil contributed 4.6%, 3.4% and 2.4% respectively.

Electricity generation by area

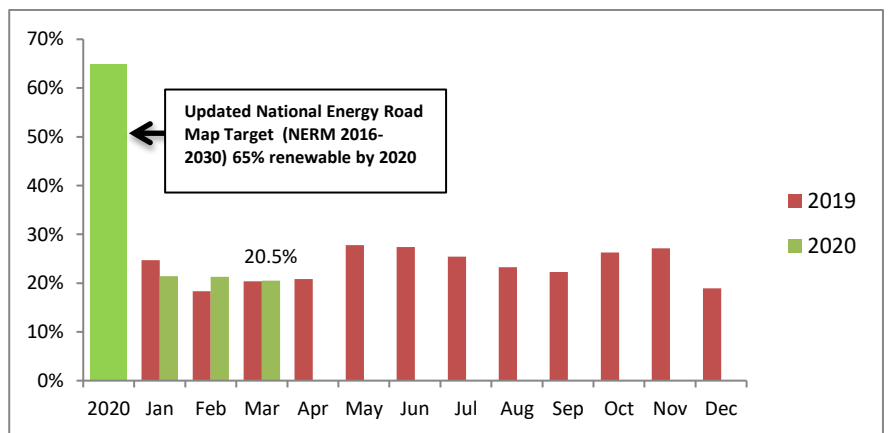
The top part of the table on the right shows the total energy production from all available energy sources and the total quantity of diesel used to generate electricity in each concession areas during the month. The bottom part of the table reveals the respective contribution in % of the available energy generation sources in each concession area.

Mar-20	Port Vila	Luganville*	Malekula	Tanna
Total kWh Produced	6,030,242	1,104,219	98,383	125,643
Litres of diesel used	1,363,641	108,263	27,952	37,040
Diesel %	87.51%	32.20%	97.92%	97.41%
Copra oil %	2.81%	0.00%	0.00%	0.00%
Hydro %	0.00%	67.45%	0.00%	0.00%
Wind %	5.66%	0.00%	0.00%	0.00%
Solar %	4.01%	0.35%	2.08%	2.59%

*Luganville monthly data includes operations from Port Olry micro-grid since Feb-17 and Sola and Mosina micro-grid since Jan-20 .

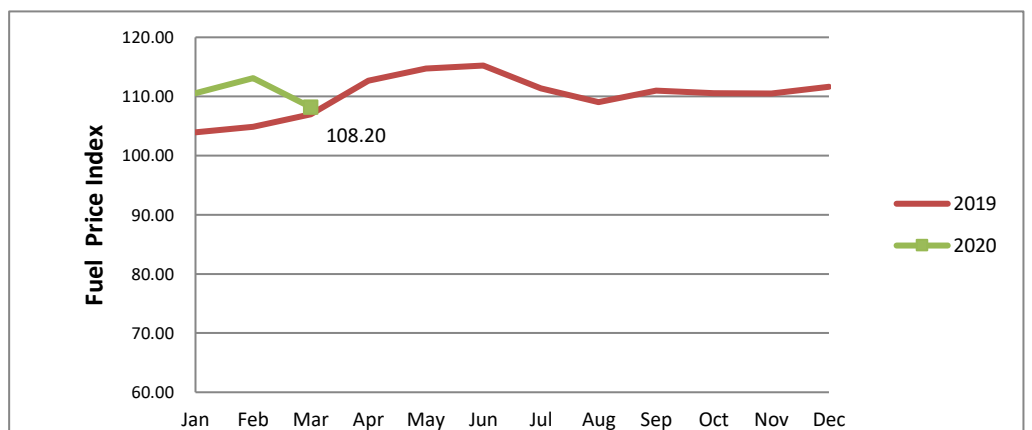
Renewable Energy Generation

The graph on the right presents the % portion of electricity generated from renewable energy sources¹ during the month in Vanuatu. The 2019 renewable contributions can be compared with the year-to-date (YTD) 2020. Furthermore, it provides an overview on where 'Vanuatu renewable electricity generation' stands in comparison to the NERM's² target.



Fuel cost index

Graph on the right discloses the fuel price index. It is not showing the price per liter of diesel but the evolution or movement of fuel price for 2019 and 2020. The index started with 100pt base in January 2016.



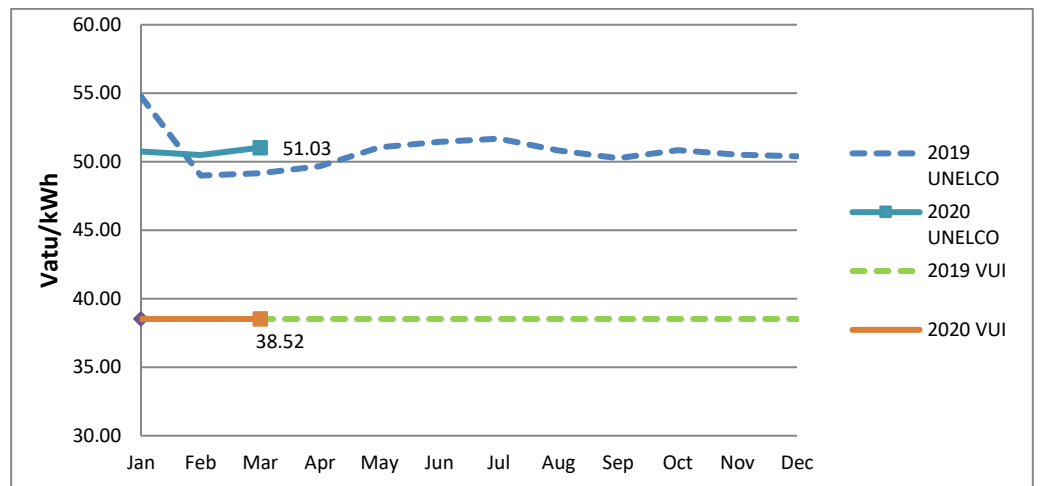
¹ Renewable sources include copra oil, hydro, solar and wind.

² Update National Energy Road Map 2016 – 2030. The target by 2020 is 65% generation from renewable energy sources.

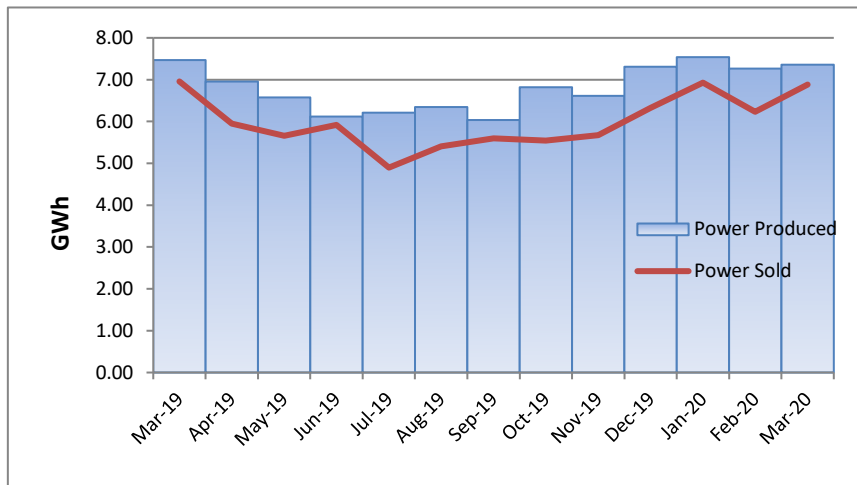
Electricity Price

UNELCO³ tariff for the month of March 2020 is 51.03 Vatu/kWh. VUI's⁴ applicable tariff of March 2020 is 38.52 Vatu/kWh.

UNELCO's actual operational parameters for a reporting month are typically utilized to compute electricity tariff for the following month, for instance the February 2020 parameters were used to determine the March 2020 tariff.



VUI's current tariff will continue to remain constant for this year (2020). This is to allow VUI to transition its operations gradually from an Operation and Maintenance operator, to a fully fledged Concessionaire subsequent to the Concession Deed it signed with the Government on 12th June 2019. Any changes to the current tariff will be subjected to future tariff review.



Total Electricity Generated and Sold⁵ within the concession areas.

Total power produced increased by 1.28% from preceding month; comparing it with the equivalent month in previous calendar year, the total power generated increased by 3.4%.

Total power sold during the month increased by 10.5% from previous month and increased by 3.5% for the corresponding month in 2019.

The data utilized in creating this monthly energy snapshot does not include electricity production outside of a concession agreement or MOU.



**Utilities
Regulatory
Authority**



About the Utilities Regulatory Authority (URA)

The URA is the independent economic regulator for water and electricity services in Vanuatu, established by the URA Act no. 11 of 2007 with amendments.

As part of its functions, the Commission is monitoring the provision of electricity and water by utility companies and public services, promoting access and the long term interest of the customers.

Please call us if you have any question on (678) 23335 or visit our office at the Office of the Utilities Regulatory Authority, VNP Compound, Corner Pierre Lamy & Andre Ballande Street, Port Vila, Vanuatu.

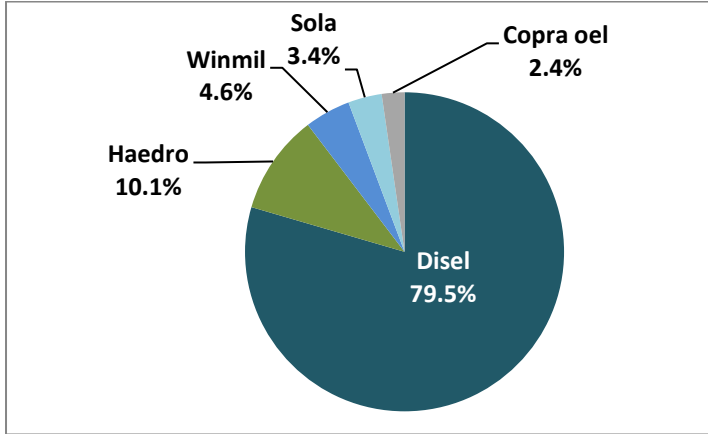
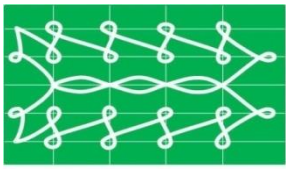
www.ura.gov.vu

The URA welcomes suggestions and feedbacks from readers of this monthly energy snapshot report. Any readers desiring to seek clarity of this report are encouraged to seek clarity from the URA should they do not understand any part of this report.

³ Union Electrique du Vanuatu Limited, <<UNELCO LIMITED>>, supply electricity in Port Vila, Malekula and Tanna

⁴ Vanuatu Utilities Infrastructure, supply electricity in Luganville and Port Olry, Santo

⁵ Monthly energy sold in UNELCO's Concessions for the reporting month is estimated based on actual proportion of energy sold to total energy produced in comparable month for the previous calendar year.



Olgeta sos blong Elektrisiti

Graf we i stap long lef ia i soemaot olgeta difren kaen sos blong eneji we oli produsum elektrisiti long Vanuatu long manis Maj 2020. Me in sos blong eneji hemi disel we i givhan long 79.5% blong total elektrisiti we oli mekem. Haedro long Santo i jeneretem 10.1% blong elektrisiti mo win mil long Devil's Point i jeneretem 4.6% mo sola i jeneretem long 3.4% mo kopra oel i givhan long 2.4% blong elektrisiti.

Amaon blong elektrisiti we olgeta eria oli yusum

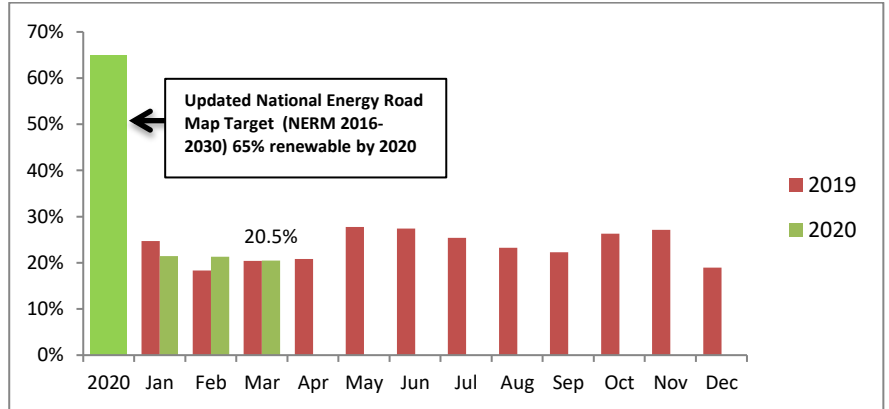
Long top pat blong tebol we i stap ia i soemaot total prodaksen blong eneji we i kam long evri sos we i stap naoia mo total kwantiti blong disel we oli yusum blong jeneretem elektrisiti long wanwan konsesen eria long manis Maj 2020. Pat blong tebol we i stap daon ia i soemaot olsem wanem wanwan konsesen eria oli generetem eneji mo olgeta wanwan shea blong eneji sos.

Mar-20	Port Vila	Luganville*	Malekula	Tanna
Total kWh Produced	6,030,242	1,104,219	98,383	125,643
Litres of diesel used	1,363,641	108,263	27,952	37,040
Diesel %	87.51%	32.20%	97.92%	97.41%
Copra oil %	2.81%	0.00%	0.00%	0.00%
Hydro %	0.00%	67.45%	0.00%	0.00%
Wind %	5.66%	0.00%	0.00%	0.00%
Solar %	4.01%	0.35%	2.08%	2.59%

* Data blong Luganville blong evri manis inkludum olgeta operesen long Port Olry stat long namba 17 Februari mo Sola mo Mosina maikrogrid stat long 20 Januari.

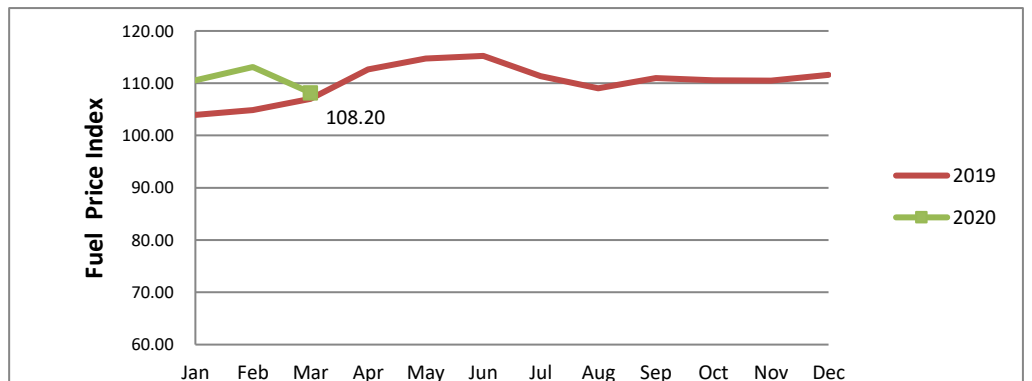
Riniuwebol Eneji Jenereisen

Graf long raet ia hemi ripresentem shea blong elektrisiti we hemi kamaot long olgeta riniuwebol eneji sos¹ long wan manis. Olgeta riniuwebol kontribusen blong 2019 oli save komperem wetem year-to date (YTD) blong 2020. Mo hemia i givim wan lukluk long wea nao riniuwebol elektrisiti blong Vanuatu hemi stap long hem tede, hemia kopea wetem taket blong NERM².



Fuel praes indeks

Graf long raet ia hemi soemaot wet blong fuel praes indeks. Hemi no soemaot praes blong wan lita blong disel be hemi soemaot muvmen blong praes blong fuel long 2019 mo 2020. Indeks hemi stat wetem 100 pt bes long Jenuwari 2016.



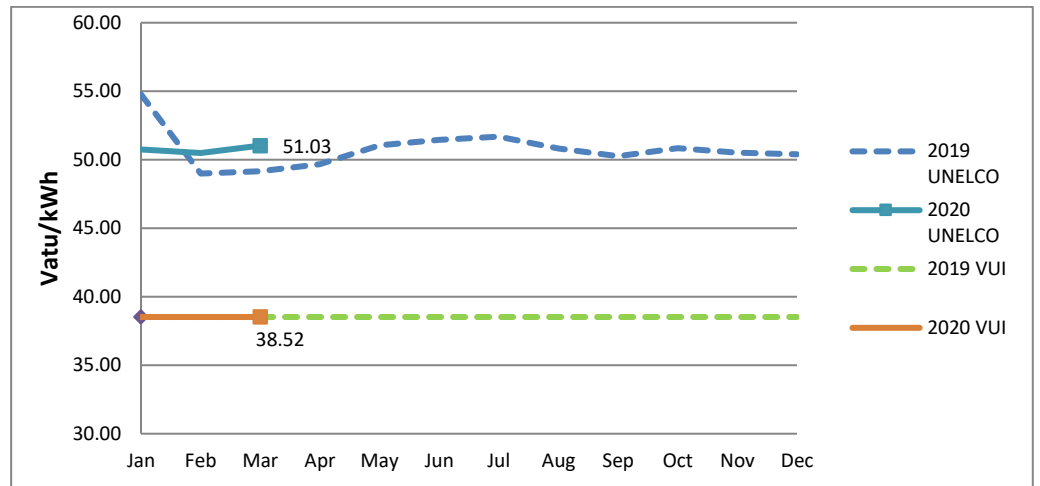
1 Riniuwebol sos hemi inkludim oel blong kopra, haedo, sola mo win.

2 Apdeit Nasional Eneji Rodmap 2016-2030

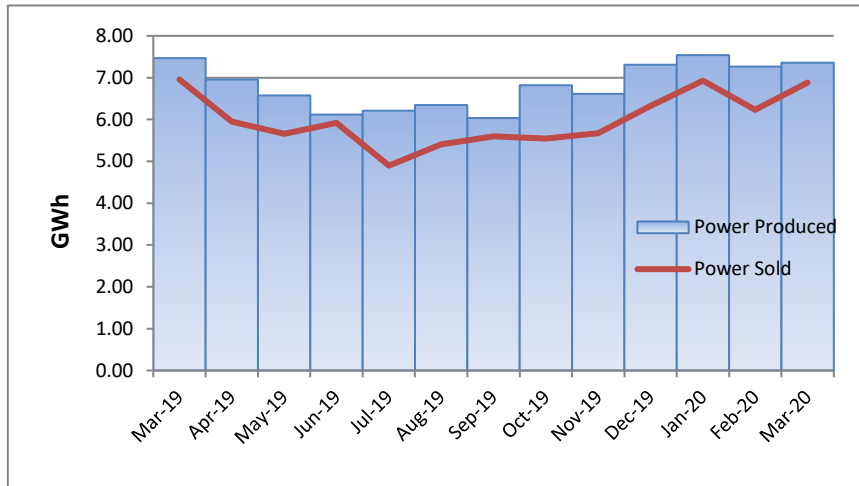
Electricity Price

UNELCO³ tarif blong manis blong Maj 2020 hemi 51.03 Vatu/kWh. Stret tarif blong VUI's⁴ blong Maj 2020 hemi 38.52 Vatu/kWh.

UNELCO hemi stap yusum opereisonal paramita blong wan manis blong wokemout elektrisiti tarif blong nekis manis, olsem eksampol oli yusum paramita blong manis Februari 2020 blong wokemout hemia blong manis Maj 2020.



Be elektrisiti tarif blong VUI bambae i kontiniu blong stap semak nomo long yia ia (2020). Hemia hemi blong alawem VUI blong jenjem olgeta wok blong hem sloslo olsem wan opereta blong Operesen mo Mentenens, i go kasem wan kampani we hemi develop afta long agrimen we hemi bin mekem wetem Gavman long namba 12 Jun 2019. Eni jenis long tarif blong naoia bambae oli putum i go long rivi long tarif long fiuja.



Total blong elektrisiti we oli jeneretem mo Salem⁵.

Total blong paa we oli produsum hemi go antap long 1.28% bitim las manis mo hemi go antap long 3.4% long semak manis blong las yia.

Total paa we oli salem hemi go antap long 10.5% bitim hemia long las manis mo hemi go antap long 3.5% long semak manis long 2019.

Data we oli yusum blong mekem snapshot blong eneji long evri manis hemi no inkludum prodaksen blong elektrisiti aotsaed long wan agrimen o MOU.



Infomeisen long wok blong Utilities Regulatory Authority (URA)

URA hemi independen ekonomik reguleta blong wota mo elektrisiti sevis long Vanuatu, we i stap insaed long URA Act namba 11 blong 2007 wetem olgeta amenmen.

Olsem pat blong wok blong hem, Komisen i stap monitarem delivari blong elektrisiti mo wota we olgeta yutiliti kampani oli stap mekem mo pablik sevis, promotem akses mo long tem intres blong olgeta kastoma.

Plis kolek mifala sipos yu gat eni kwesten long (678) 23335 o kam luk mifala long Ofis blong Utilities Regulatory Authority, insaed long eria blong VNPF, Corner Pierre Lamy & Andre Ballande Street, Port Vila, Vanuatu.

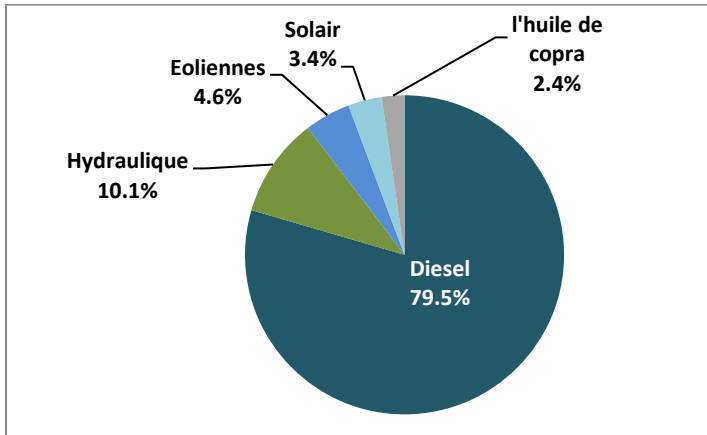
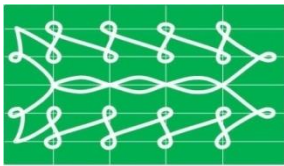
www.ura.gov.vu

URA hemi glad blong risivim eni tingting o fidbak long olgeta we oli ridim ripot ia. Eni man we hemi ridim ripot ia mo hemi no andastanem gud ripot ia hemi save go long URA blong kasem mo infomesen.

³ Union Electrique du Vanuatu Limited, <<UNELCO LIMITED>>, saplae blong elektrisiti long Port Vila, Malekula mo Tanna

⁴ Vanuatu Utilities Infrastructure, saplae blong elektrisiti long Luganville mo Port Olry, Santo.

⁵ Eneji blong evri manis we oli salem long Unelco blong wan manis oli estimatem folem hamas eneji we oli salem long manis ia wetem total eneji we oli bin produsum long semak manis olsem blong las yia.



Sources de l'électricité

Le graphique à gauche illustre différents types de sources d'énergies utilisées pour produire l'électricité au Vanuatu au cours de mois de mars 2020. La source principale d'énergie était la combustion du diesel qui représentait 79.5 % de l'électricité au total. La centrale hydraulique de Santo a produit 10.1 % de l'électricité, tandis que les éoliennes, l'énergie solaire et l'huile du coprah ont contribué respectivement de 4.6 %, 3.4% et 2.4% de l'électricité.

Production d'électricité par zone

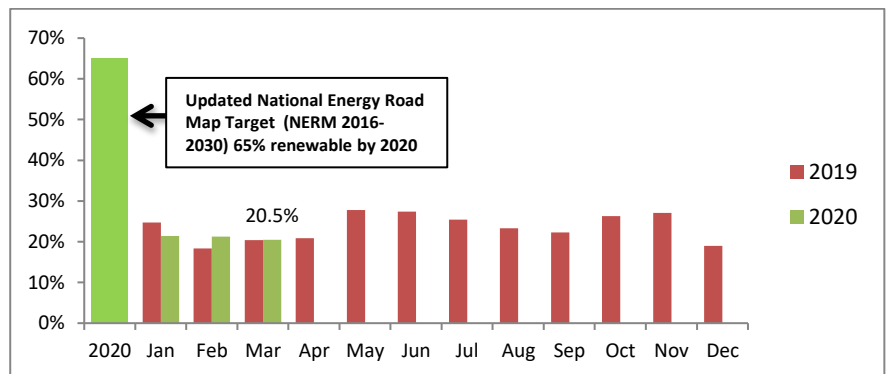
La partie supérieure du tableau à droite indique l'énergie totale produite par toutes les sources d'énergie disponibles, ainsi que la quantité de diesel utilisée pour produire de l'électricité dans chaque zone de concession au cours de mois. La partie inférieure du tableau montre la contribution respective en % des sources de production d'énergie disponibles dans chaque zone de concession.

Mar-20	Port Vila	Luganville*	Malekula	Tanna
Total kWh Produced	6,030,242	1,104,219	98,383	125,643
Litres of diesel used	1,363,641	108,263	27,952	37,040
Diesel %	87.51%	32.20%	97.92%	97.41%
Copra oil %	2.81%	0.00%	0.00%	0.00%
Hydro %	0.00%	67.45%	0.00%	0.00%
Wind %	5.66%	0.00%	0.00%	0.00%
Solar %	4.01%	0.35%	2.08%	2.59%

* Les données mensuelles de Luganville comprennent les activités du mini-réseau de Port Olry depuis février 2017 et du mini-réseau de Sola et Mosina depuis janvier 2020.

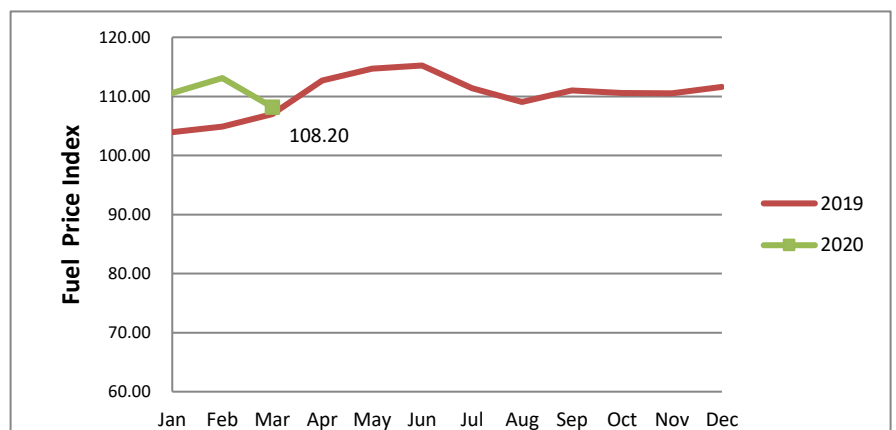
Production d'énergie renouvelable

Le graphique ci-contre représente les portions en % de l'électricité produite à partir des sources¹ d'énergie renouvelables au cours du mois au Vanuatu. Les contributions de 2019 de l'énergie renouvelable peuvent être comparées avec celle de l'année en cours (AEC) 2020. En outre, il apporte un aperçu sur le niveau de production de l'énergie renouvelable au Vanuatu par rapport à la cible de la FRNE².



Indice du prix du carburant

Le graphique sur la droite indique le prix du carburant. Il n'indique pas le prix par litre du diesel mais l'évolution ou le mouvement du prix du carburant en 2019 et 2020. L'indice est calibré sur une base de 100pt en Janvier 2016.



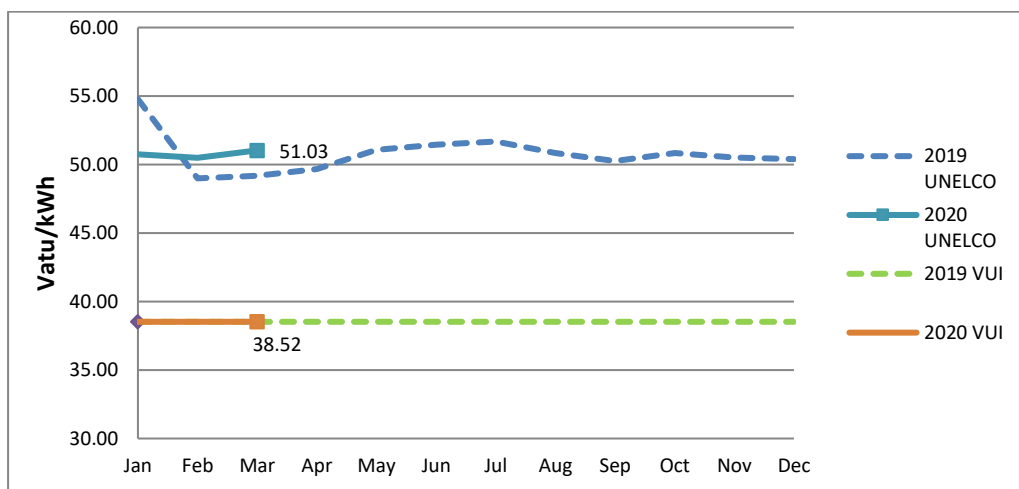
¹ Sources d'énergies renouvelables telles que l'huile du coprah, l'énergie hydraulique, solaire et éoliennes.

² Feuilles de route nationale pour l'énergie mise à jour 2016-2030. L'objectif d'ici 2020 est de produire 65 % de l'électricité à partir de sources d'énergie renouvelables.

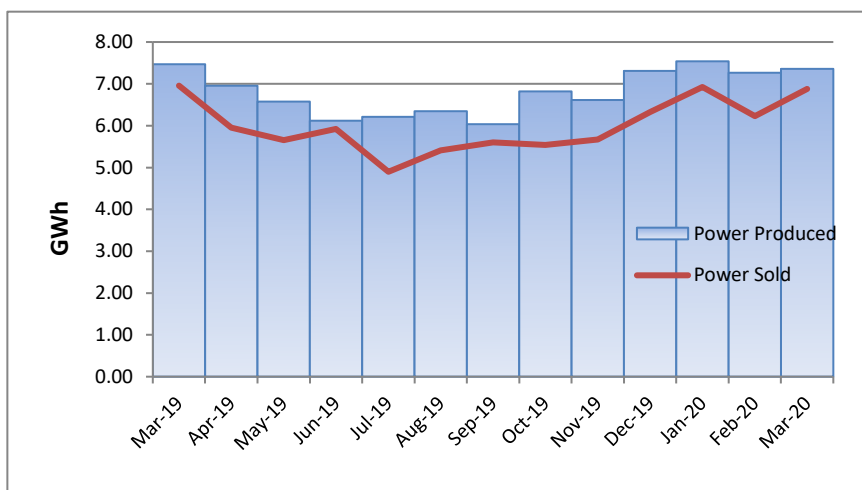
Prix de l'électricité

Le prix fixe par l'UNELCO³ pour le mois de Mars 2020 est de 51.03 Vatu/ kWh. Celui de VUI⁴ pour le mois de Mars 2020 est de 38.52 Vatu/kWh.

Les paramètres réels d'exploitation de l'UNELCO pour le mois du compte rendu sont utilisés pour calculer le prix de l'électricité du mois suivant, par exemple, les paramètres de Février 2020 sont utilisés pour déterminer le prix de Mars 2020.



Le prix actuel de VUI reste constant depuis qu'il est entré en vigueur cette année (2020). Cela permettra à VUI de passer progressivement d'un opérateur d'exploitation et d'entretien à un concessionnaire à part entière, suite à l'acte de concession qu'elle a signé avec le gouvernement le 12 juin 2019. Toute modification du prix actuel de VUI sera soumise à une révision tarifaire ultérieure.



Electricité totale produite et vendue⁵ au sein des zones de concession

L'énergie totale produite a augmenté de 1.28% par rapport au mois précédent et a également augmenté de 3.4% par rapport au même mois de l'année précédente.

L'énergie totale vendue au cours du mois a augmenté de 10.5% par rapport au mois précédent et a également augmenté de 3.5% par rapport au même mois en 2019.

Les données utilisées pour établir cet aperçu mensuel de l'énergie ne comprennent pas la production de l'électricité hors du contrat de concession ou PE.



A propos de l'office de réglementation des services publics (ORSP)

Établi en vertu de la Loi n°11 de 2007 relative à l'Office de réglementation des services publics (Modification), l'ORSP est le régulateur économique indépendant des services d'eau et d'électricité au Vanuatu.

Dans le cadre de ses fonctions, il surveille les sociétés publiques et privées qui fournissent de l'eau et de l'électricité, et promeut l'accès à ces services et les intérêts à long terme des consommateurs.

Veuillez nous contacter par téléphone (678)23335 ou visiter le Bureau de l'Office de réglementation des services publics situé dans les locaux de la CNPV, à l'intersection de la Rue Pierre Lamy André Ballande à Port Vila, Vanuatu.

www.ura.gov.vu

L'ORSP appréciera toute suggestion et tout feedback des lecteurs du présent rapport. Tout lecteur souhaitant plus de clarification sur ce rapport ou une partie de celui-ci doit contacter l'ORSP.

³ La Société Union électrique du Vanuatu (UNELCO LIMITED) offre des services d'électricité à Port-Vila, Mallicolo et Tanna.

⁴ Utilities Infrastructure offre des services d'électricité à Luganville et Port-Orly (Santo)

⁵ L'énergie vendue dans la zone concession de l'UNELCO au cours du mois de compte-rendu est estimée en fonction de la proportion réelle de l'énergie vendue par rapport à l'énergie totale produite au même mois de l'année précédente.